

المصممون-شركة التصميم المعماري والاستشارات المحدودة

المهندسة المعمارية توبا أباي



التصميم

تصميم المشروع

وثيقة المناقصة

الاستشارات

تطوير المشروع/العقارات

الاستثمار العقاري

التفويض



شقق، فلل، مزارع، مجمعات سكنية، منازل حجرية صديقة للبيئة،
منازل صغيرة، منازل حاويات... سكنية...

متاجر، مخازن، مراكز تسوق... تجارية... تصميم واجهات، ديكور
داخلي، تصميم أعمال

مطاعم، مقاهي... تصميم... أعمال، مأكولات ومشروبات، من
الهندسة المعمارية إلى المنسوجات، من الإضاءة إلى المطبخ

فنادق، بيوت ضيافة، سياحة بيئية، تخييم، ومؤسسات سياحية...
تصميم... أعمال، استشارات، تطوير عقاري

استشارات عقارية، تطوير، دعم الشراء والبيع، بناء علاقات

تصميم، تخطيط مشاريع، مشاريع بناء، مسح وحساب الكميات،
وثائق مناقصة، دعم المشتريات، التنفيذ والتعاقد، استشارات



Manzara Assos



Çamlica Evleri



Nusratlı Evleri



Hayal Assos



Vadi Assos



Neandrea Evleri



Komşu Adalar



Assos Sahil Sitesi



Oksijen Boğazı

أمثلة من أعمالنا

Calipso Fish Ege Mutfağı Restoran	2014
Gastroyalı Gastronomi Merkezi	2016
Izmit Caymaz Kafe	2013
SE Plus Servis Ekipmanları Merkez	2009
Tutmaçlı Servis Ekipmanları Mağazası	2009
Saltanat Restoran – Riyadh	2018
Endless Suite Hotel	2012
Endless Art Hotel	2013
Endless Budget Hotel	2013
Endless Butique Hotel	2014
Komşu Adalar Tatil Sitesi	2019
Manzara Assos Tatil Sitesi	2020
Hayal Assos Tatil Sitesi	2021
Agora Assos Tatil Sitesi	2022
Maviybahçe Konut Yapı Kooperatifi	2022
Oksijen Boğazı Ahmetçe Turizm Kooperatifi	2018
Vadi Assos Tatil Sitesi	2022
Bayramiç Cosmos Tatil Sitesi	2022
Ezine Neandrea Azure Villaları	2024
Gardenia Evleri	2023
Klein Home Tiny House Model ve tasarım çalışmaları	2023
Çınarlı Tiny House Köyü	2023
Nusratlı Konut Yapı Kooperatifi	2023
Çamlıca Şelale Evleri	2024
Yeni Hayat Evleri	2023





المهندسة المعمارية عائشة توبا أباي هي مؤسسة شركة "ديزاينرز-إيه" للتصميم والاستشارات المعمارية.

بعد تخرجها من قسم الهندسة المعمارية بجامعة يلدز التقنية عام ٢٠٠١، عملت على العديد من المشاريع بشكل فردي ومع شركات مختلفة. تخصصت في مشاريع سكنية ومراكز تسوق وفنادق ومطاعم. خلال هذه الفترة، عملت في أقسام التنفيذ والمشاريع في مشاريع مثل استاد أتاتورك الأولمبي في إسطنبول، وبرج تكفن، ومركز كانيون للتسوق، وفورم بورنوفاف، وفورم أنطاليا، وفورم مرسين، ومركز غورديون للتسوق في أنقرة، وفورم إسطنبول.

الذي شارك في تأسيسه، في العديد من مشاريع الإسكان الجماعي، PM لاحقًا، شارك مكتب والفنادق والمطاعم والمكاتب كمصمم أو مقاول.

منذ عام ٢٠١٨، شارك في العديد من مشاريع التصميم محليًا ودوليًا تحت العلامة التجارية سواءً بشكل فردي أو مع شركاء حلول مختلفين. خلال فترة الجائحة، طوّر، Designers-A، مشاريع تُركّز على الحياة البيئية الطبيعية في شمال بحر إيجه.

يتخصص في التحول الحضري والعمارة المستدامة والتصميم الوظيفي، ويهدف إلى تصميم كل مشروع بما يتوافق مع سياقه الجغرافي والثقافي. في نهجه المعماري، يُعطي الأولوية لاستخدام المواد الطبيعية والمبتكرة، مُبتكرًا حلولًا تجمع بين الجمالية والوظيفة. يهدف إلى التميّز في هذا القطاع من خلال عمله على جعل البيئة المبنية مستدامة وصالحة للعيش.





أدت سنوات الخبرة المكتسبة محليًا ودوليًا إلى تغيير اسم الشركة في عام ٢٠٢٢. مع ٢٨ عامًا من الخبرة، ومشاريع مُنجزه لا تُحصى، وحماس لا ينتهي، بدأت قصة جديدة كليًا تُكتب. تخرجت المهندسة المعمارية توبا أباي، التي تعمل في هذا المجال منذ عام ١٩٩٧، من جامعة يلدر التقنية عام ٢٠٠١. أُتيحت لها الفرصة للعمل بشكل فردي ولمؤسسات مختلفة في مجموعة واسعة من المجالات، بما في ذلك البناء والمقاولات وإدارة المشاريع والتصميم والمبيعات والتسويق. منذ عام ٢٠١٨، تعاونت مع المهندسة المعمارية بورجو إكمن من ورشة ليمون للمهندسة المعمارية في العديد من التصاميم. ويواصلان العمل معًا كشركاء حلول.

SE Plus Service وشريك حلول مع Gastro Middleeast في قطاع فن الطهي، تستخدم شركتنا، وهي جزء من مبادرة الذي صممناه ونفذناه أيضًا، كمرکز للفعاليات. تصميم وإدارة المطاعم والمقاهي هو تخصصنا. حاز مطعم ،Gastroyal، Equipment، كاليبسو فيش إيجيان كوزينز، الذي صممناه ونفذناه، على العديد من الجوائز المحلية والدولية. نفخر بحصولنا على جائزتي ميشلان وغول ميلو سنويًا. لطالما كنا شركاء فاعلين وداعمين لوجستيين لمطعم كاليبسو لمدة عشر سنوات.

عملنا في جميع جوانب تصميم وإدارة الفنادق. تولينا خدمات التصميم وتخطيط المشاريع والاستشارات لفنادق مختلفة الأحجام في منطقة تقسيم-بيوغلو، محققين نتائج ممتازة. نحن متخصصون في تطوير السياحة البيئية، وهو اتجاه صاعد في السياحة والضيافة، وما نتج عنه من مفاهيم للفنادق وبيوت الضيافة والمنازل الريفية. بفضل فهمنا المتميز للإجراءات القانونية، ساهمنا في إنشاء العديد من المنتجعات السياحية. كما نقدم، وما زلنا نقدم، خدمات تقييم الأراضي وتطوير المشاريع والاستشارات.

أجرينا العديد من الدراسات حول العمارة البيئية للمنشآت التجارية والسكنية الفردية. نحن ندرك تمامًا أهمية هذا الموضوع لحماية الموارد الطبيعية لبلدنا والعالم، وتحقيق الاستدامة. يتطور استخدام المواد الطبيعية والمحلية، والحفاظ على الطاقة، وإعادة التدوير بوتيرة أسرع من أي وقت مضى في تركيا وحول العالم. يكمن مستقبل العمارة في العمارة الصديقة للبيئة. نحن من الشركات القليلة التي تتبنى نهجًا يركز على النتائج وتتمتع بخبرة حقيقية في هذا المجال.

كانت العمارة تُعتبر في السابق مجرد واجهة أو مجرد ديكور. أما اليوم، فلا شك في أن العمارة وحدة متكاملة، وأن المهندس المعماري يُشكل الحياة بأكملها. انطلاقًا من هذا المبدأ، نتعامل مع كل مشروع بشمولية، دون التمييز بين البناء والديكور وتصميم المناظر الطبيعية والتخطيط الحضري.

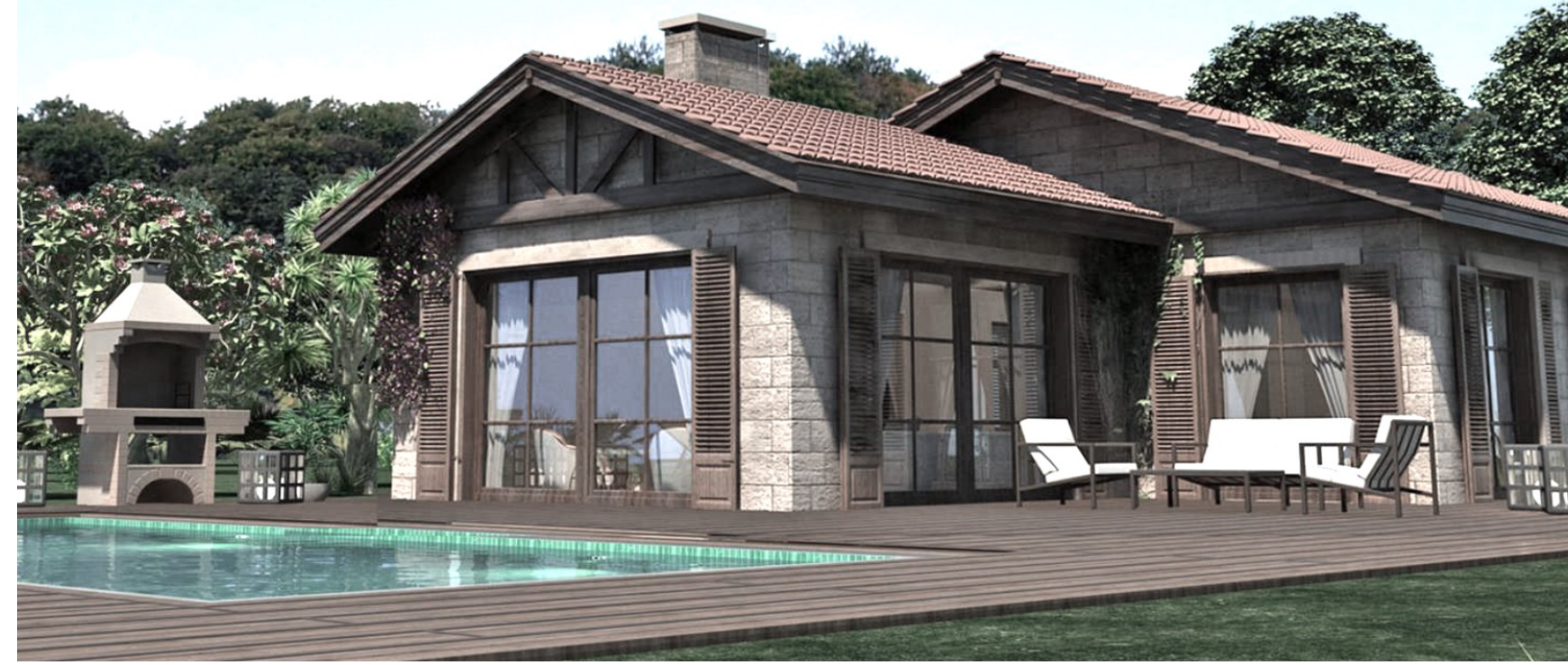
نستخدم الآن خبرتنا الطويلة في مشاريع مراكز التسوق مع الشركات الكبرى لخدمة المستخدمين النهائيين. نرتقي بتصميمات متاجرنا إلى مستوى جديد من خلال تقديم خدمات مفصلة في تخطيط الأعمال، وتصميم العلامات التجارية، وتقنيات المبيعات والتسويق.

ندعم رواد الأعمال في تحويل الأراضي القائمة، وتخطيط المشاريع، وتقسيمها، وبيعها. نعد عروضًا تقديمية للمستثمرين، ونعمل بالشراكة مع الجمعيات التعاونية. كما نقدم استشارات عقارية، ونقدم الدعم اللازم خلال مرحلة البيع.





Manzara Assos



قرية إس إس مانزارا أسوس للعطلات

مشروع سياحي بيئي يقع على خليج أسوس سيفريس، مُطلًا على جزيرة ليسبوس.

يتكون المشروع من 58 فيلا ومرافق اجتماعية، مُلائمة لجميع الفصول.

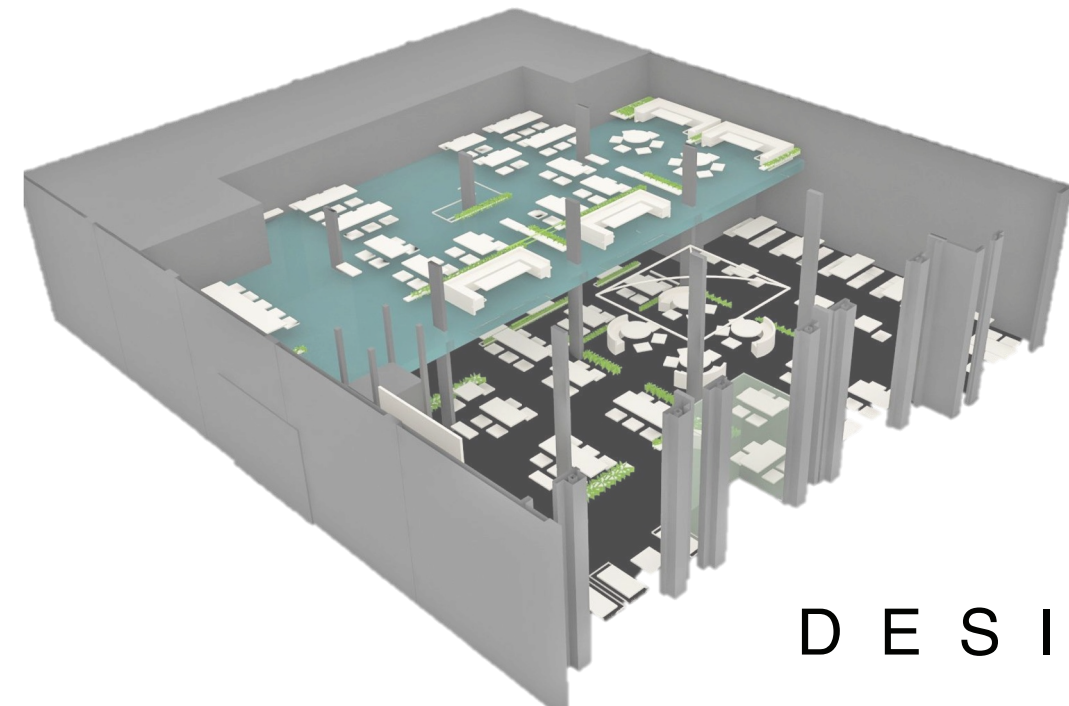
يتميز المجمع بثلاثة أنواع مختلفة من الفلل، ويستغل انحدار الأرض لضمان عدم حجب أي فيلا عن الأخرى.

تولنا أعمال التصميم، ومشاريع البناء، وإدارة المشاريع، والاستشارات التنفيذية.

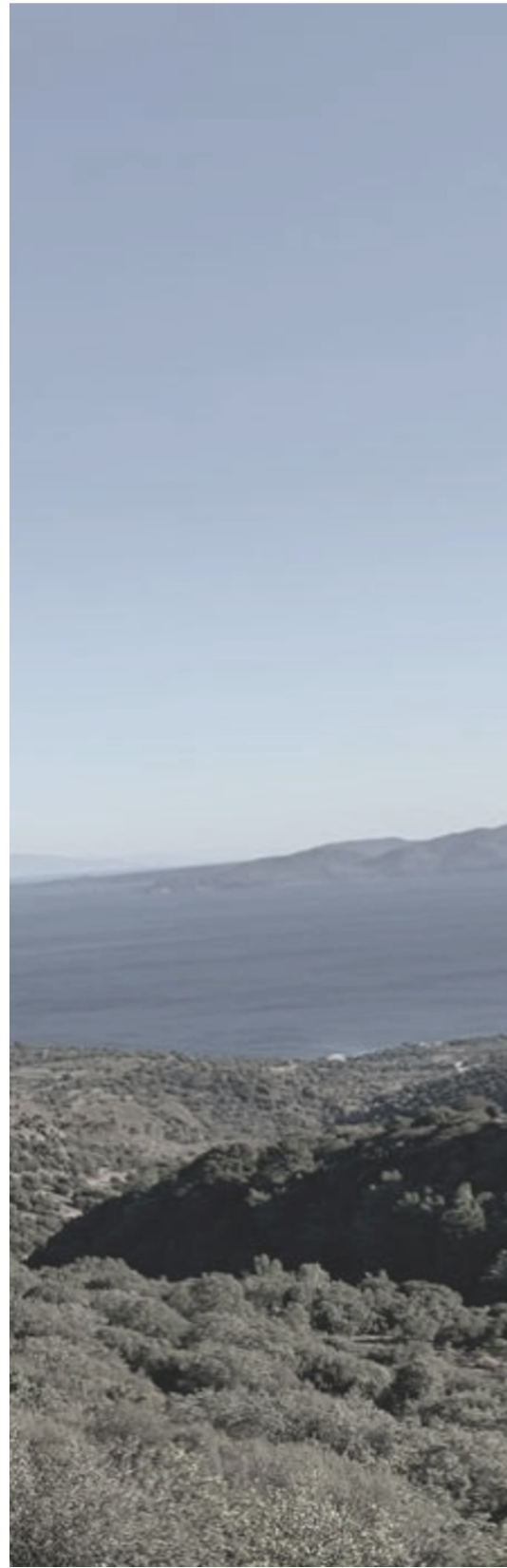


مطعم سلطانات

تولنا تصميم وتخطيط المشروع وخطط البناء واختيار المواد ووثائق المناقصة
وتقديم العطاءات للمطعم في الرياض.



DESIGNERS 



جزر أسوس المجاورة

يقع هذا المجمع في بالابانلي، أسوس، ويتألف من 60 فيلا ومرافق اجتماعية.

صُمم المجمع بلمسة عصرية من المواد والمبادئ التقليدية.

قدمنا خدمات التصميم والإنشاء وإدارة المشاريع والاستشارات.



فندق إند سويتس

لمشروع إدارة فندق في تقسيم، إسطنبول، أكملنا التصميم واختيار المواد، والتصميم الداخلي والخارجي، والتخطيط الأولي للمشروع، والخدمات الاستشارية.



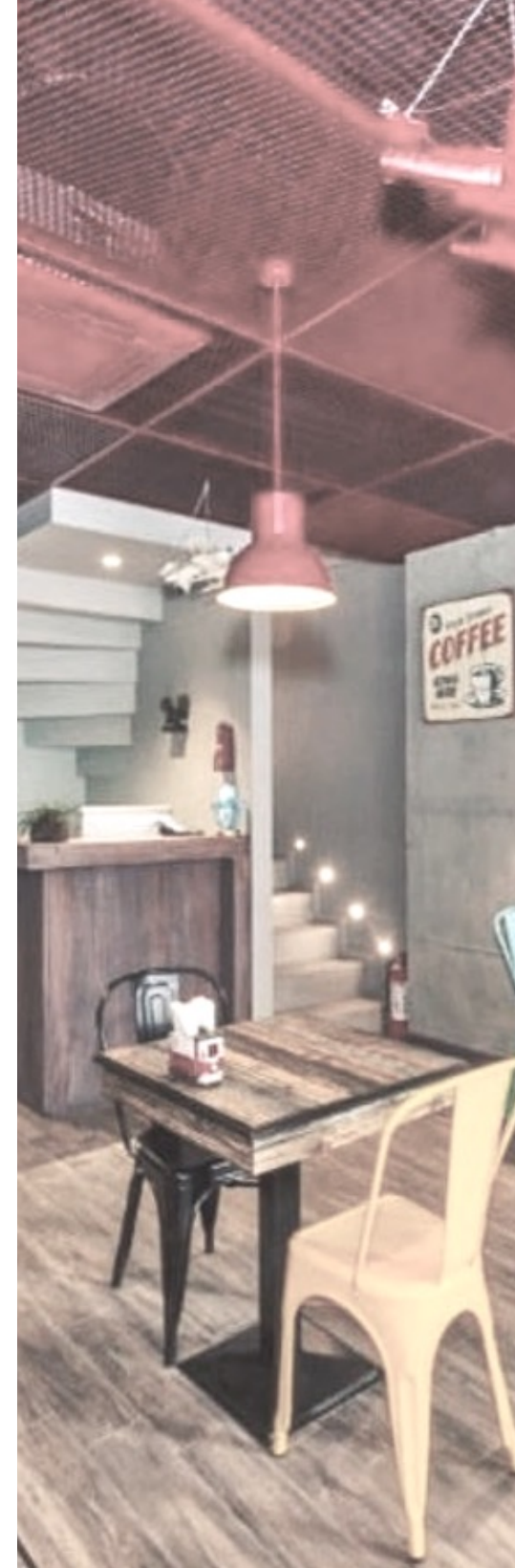
هايال أسوس

مجمع سكني على شاطئ البحر، يتألف من ١٠ فلل في خليج سوكاكاغزي، أسوس.



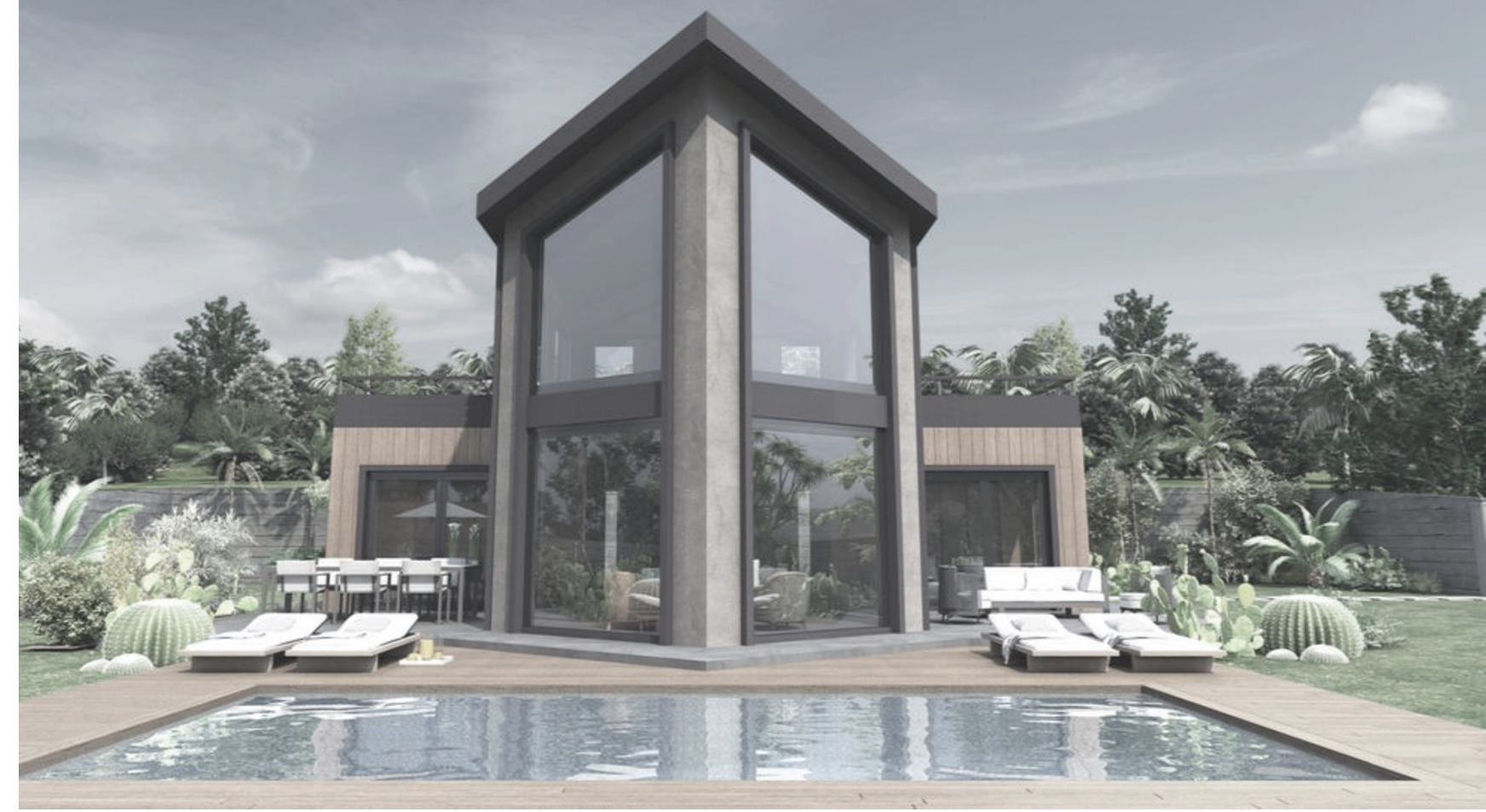
مطعم كالبيسو للأسماك والمأكولات الإيجية

أكملنا أعمال التصميم والتخطيط والتعاقد لهذا المطعم الحائز على جوائز ميشلان وغول وميلو،
الواقع على ساحل مالتيني في إسطنبول.



فندق إندليس

لمشروع إدارة فندق في تقسيم، إسطنبول، أكملنا التصميم واختيار المواد، والتصميم الداخلي والخارجي، والتخطيط الأولي للمشروع، والخدمات الاستشارية.



وادي أسوس

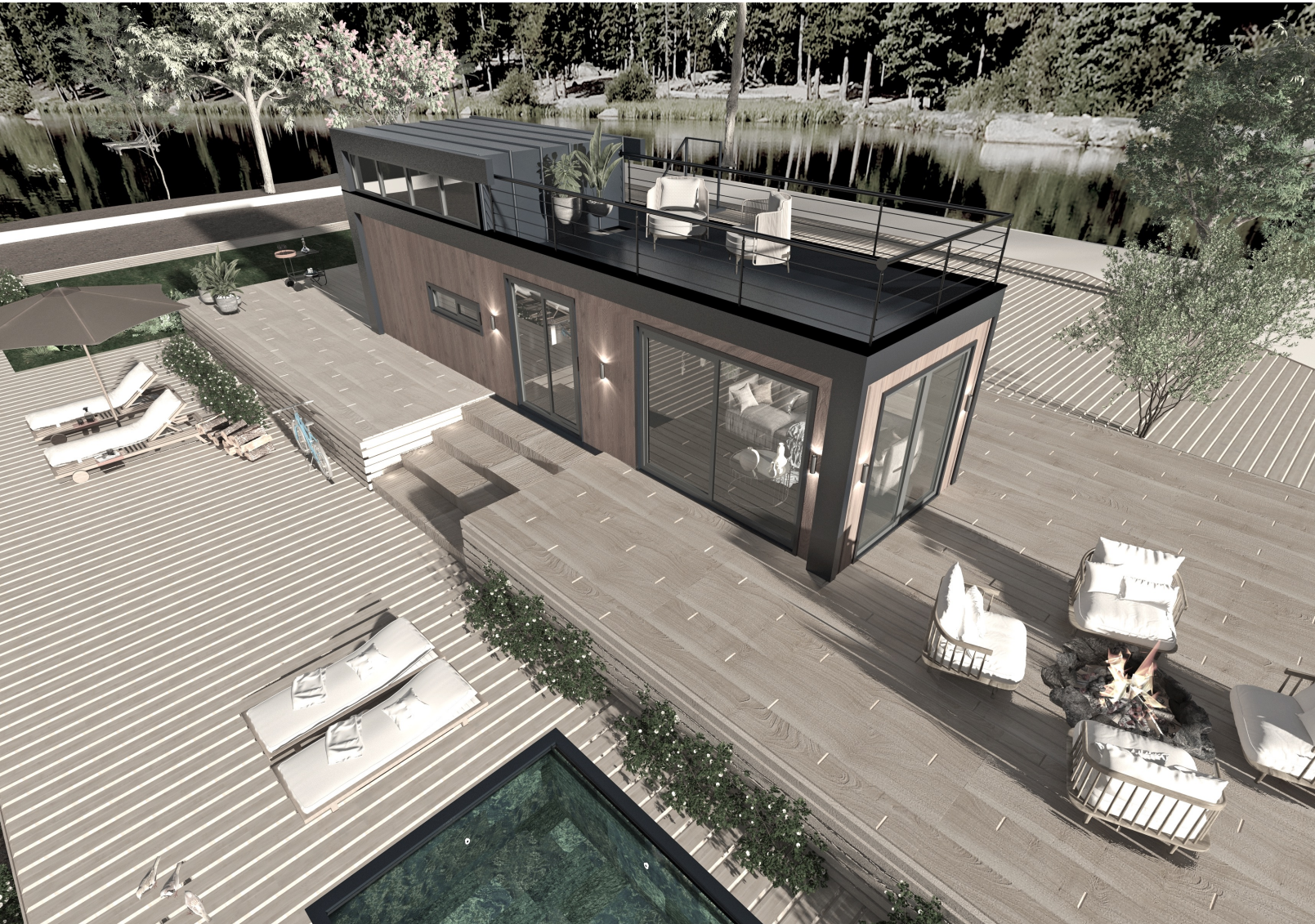
يقع هذا المركز السكني متعدد الاستخدامات، والذي يتألف من 72 فيلا صيفية وشتوية، في قرية تاميش، أيفاجيك، تشانكالي.

يضم هذا المجمع السياحي البيئي فيلات، وفندقًا، ومطعمًا، وملاعب رياضية، وحدائق لافتندر، ومنشأة لإعادة التدوير.



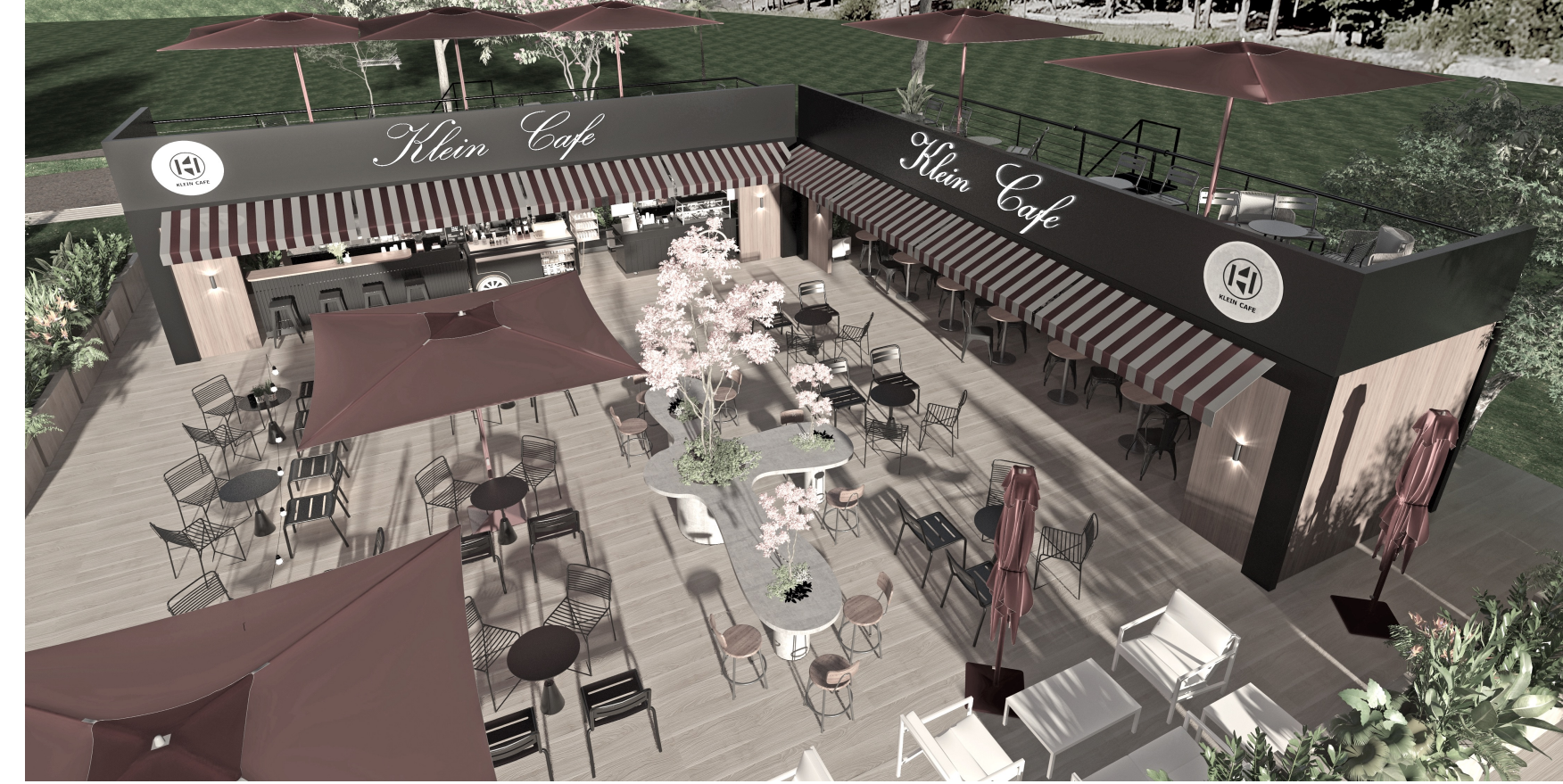
مركز غاسترويالي للطهي

يقع غاسترويالي في منطقة بيكوز بإسطنبول، ويقدم ثلاثة مفاهيم طهي مميزة، وهو متاح للتأجير لبرامج الطهي والإعلانات وفعاليات أخرى متنوعة. كما يضم ركن استقبال للمناسبات الخاصة والاجتماعات، بالإضافة إلى قاعة اجتماعات مزودة بشاشة عرض باركوفيجن للمناسبات الخاصة والاجتماعات والعروض التقديمية.



منازل صغيرة

صُممت سلسلة منازل الحاويات خصيصًا لشركة تايني هاوس، وهي شركة لديها مصنع في تشانكاالي، وتأتي بأحجام ووظائف متنوعة. صُممت هذه المنازل وفقًا للمتطلبات القانونية، وحصلت على تصاريح ولوحات ترخيص رسمية، وتوفر جيلًا جديدًا من خيارات المعيشة الصديقة للبيئة، وتتميز بإضافات فولاذية خفيفة الوزن، وشرفات خارجية، وعناصر تنسيق حدائق مثل المسابح.



مقهى موسمي نموذجي / مطعم مقهى صغير

نصمم كافيتريات وبوفيهات موسمية مؤقتة لمواقع التخييم والكرفانات، أو المناطق الساحلية، من خلال دمج وحدات المنازل الصغيرة مع لوحات الترخيص بطرق متنوعة.

designers-a.com



info@designers-a.com



@Mim-Tuba-Abay @designers-a



Tuba Bayraktar Abay